



**МЫ ВМЕСТЕ НАВСЕГДА:
К 85-ЛЕТИЮ ВОССОЕДИНЕНИЯ
ЗАПАДНОЙ БЕЛАРУСИ И БССР**

**Единый день
информирования населения**

сентябрь 2024 г.



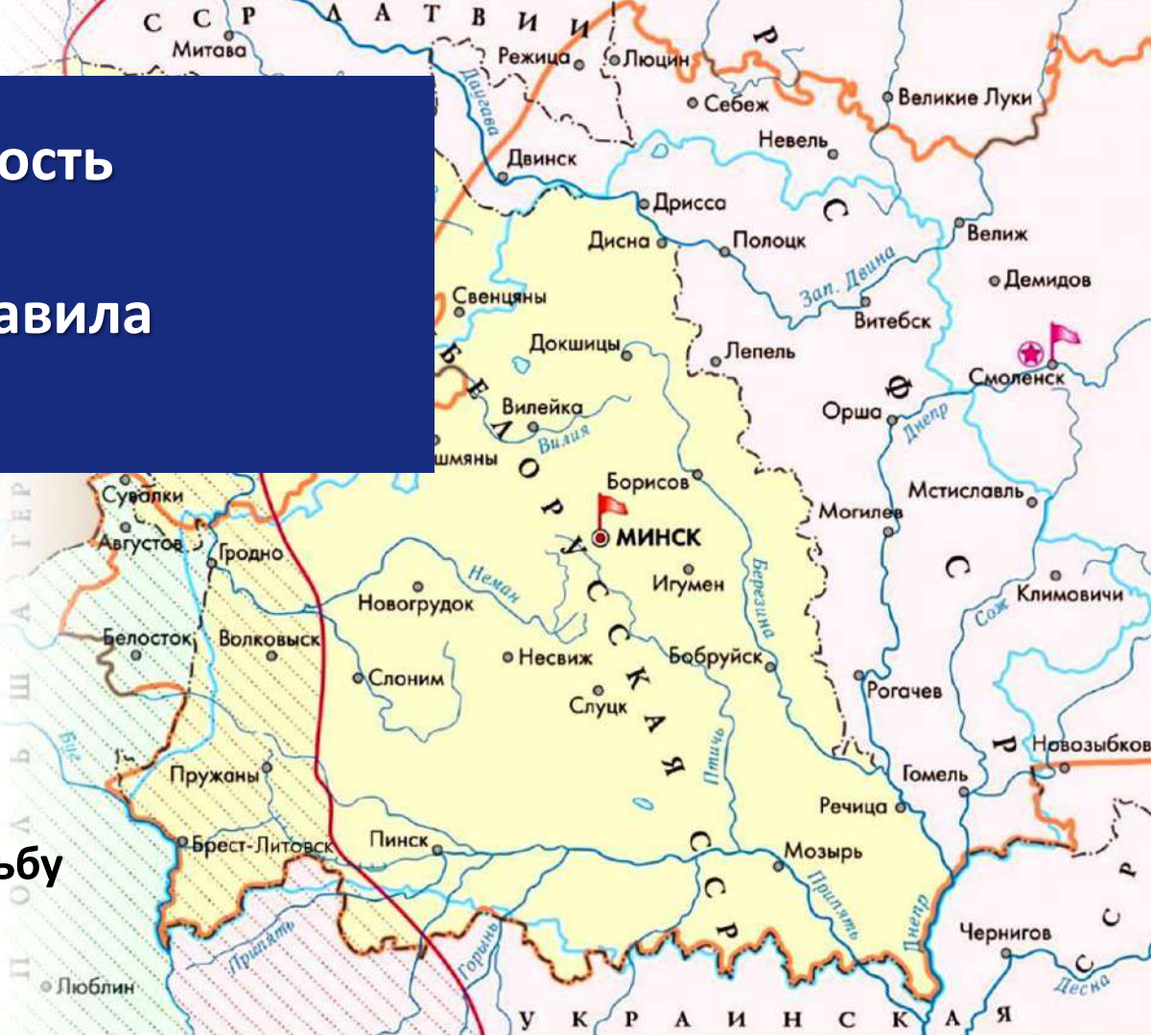
**НЕЗАВИСИМОСТИ
НА ШТЫКАХ
ОККУПАНТОВ
НЕ БЫВАЕТ!**

**Часть белорусских
«активистов» пыталась
найти себе покровителей
среди воюющих держав
либо заручиться их
поддержкой.
Безрезультатно**



Реальную возможность государственности белорусам предоставила советская власть

После создания 1 января
1919 г. Социалистической
Советской Республики
Беларуси народ получил
реальную возможность
самому вершить свою судьбу
на родной земле



После заключения в 1921 году
Рижского мирного договора
белорусский народ познал
трагедию национального разъединения



Рижский договор носил антибелорусский характер



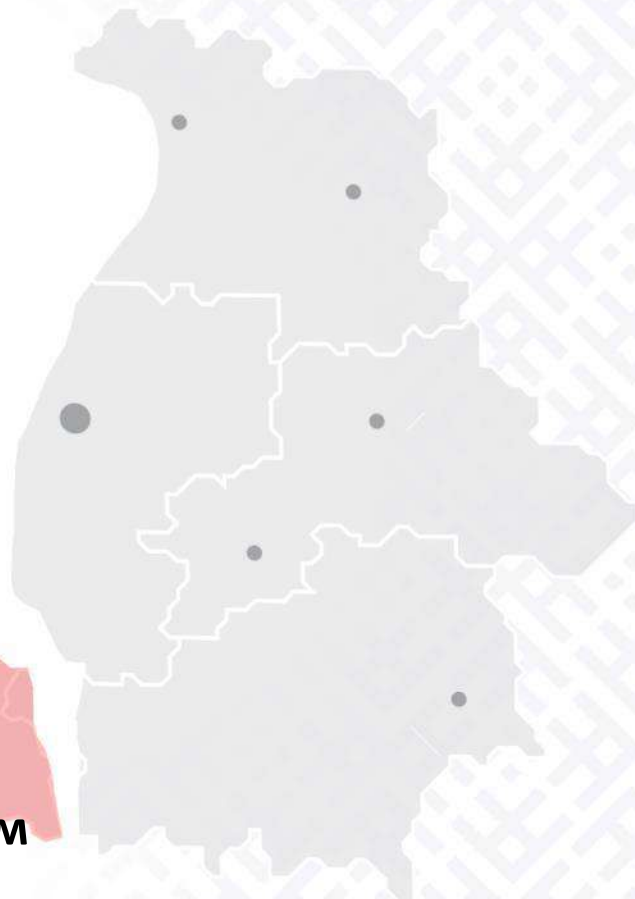
свыше 110 тыс. кв. км
белорусских
территорий




около 4,5 млн
человек

оказались
в Польше

В 1921 году Польша стала государством, в котором поляки составляли только **64%** населения





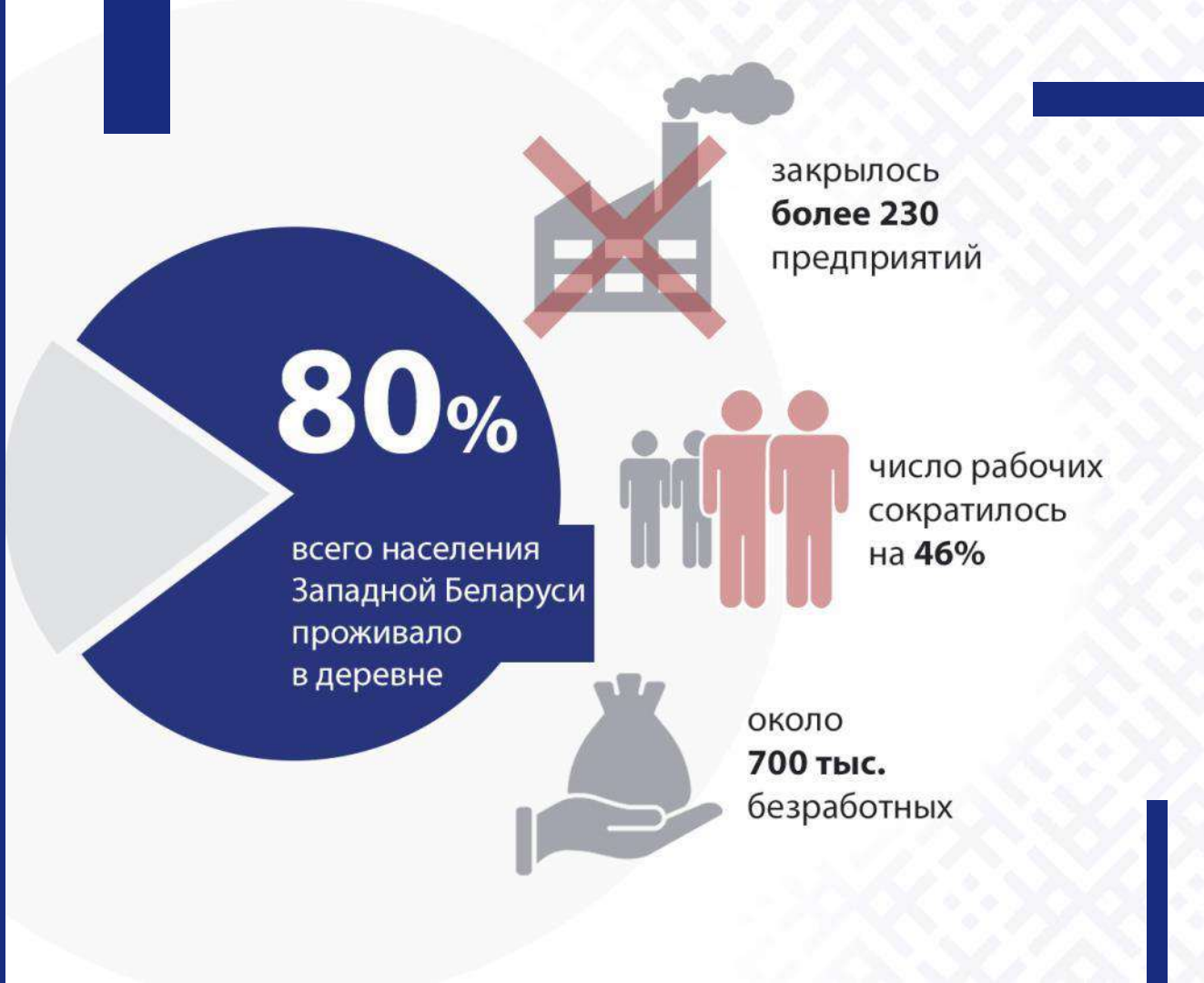
***Польша прекращает
сотрудничество в деле
защиты прав национальных
меньшинств***

*Министр иностранных дел Польши
Юзеф Бек,
1934 год*

Политика польских властей в Западной Беларуси



Западная
Беларусь
превратилась
в аграрно-
сырьевой регион
польского
государства



Белорусская
культура
прекратила свое
развитие



Число белорусских школ
в Западной Беларуси

1920



400

1928



29

1939



Число белорусских газет
и журналов в Западной Беларуси

1927



23

1930



12

1932



8

1939



0

Концлагерь в Березе-Картузской





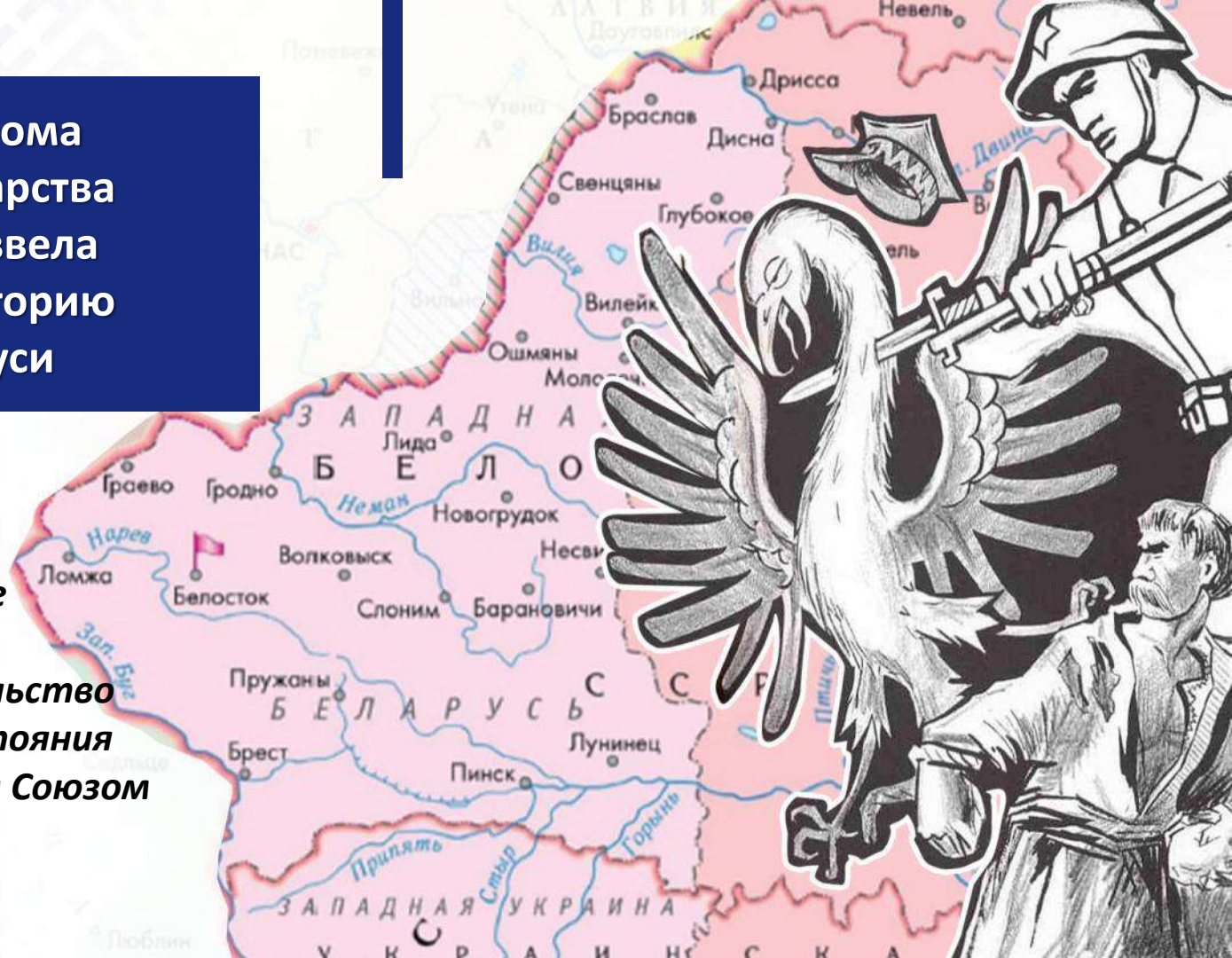
**Судьба польского государства была
предопределена за четыре месяца
до подписания 23 августа 1939 г.
германо-советского договора
о ненападении**

*К пакту Молотова–Риббентропа
не прилагалась военная конвенция.
Достигнутые договоренности между
Германией и Советским Союзом
не делали их союзниками ни формально,
ни фактически*

В условиях разгрома польского государства Красная Армия ввела войска на территорию Западной Беларуси

СССР войны Польше не объявлял.

Польское правительство признало, что состояния войны с Советским Союзом нет



ДА ЗДРАВСТВУЕТ БЕЛОРУССКАЯ
СОЦИАЛИСТИЧЕСКАЯ РЕСПУБЛИКА



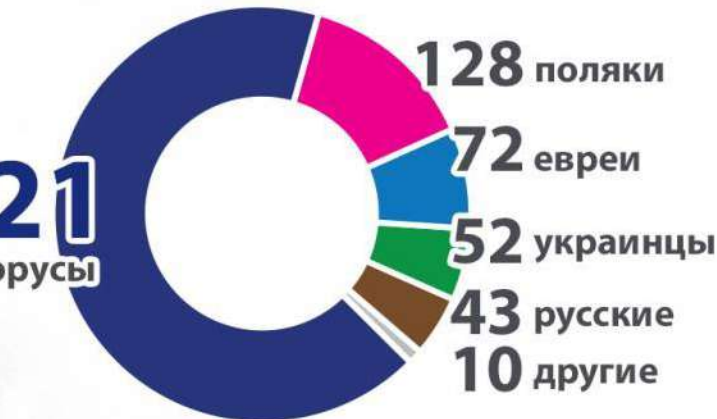
563
крестьян

Социальный состав



621
белорусы

Национальный состав



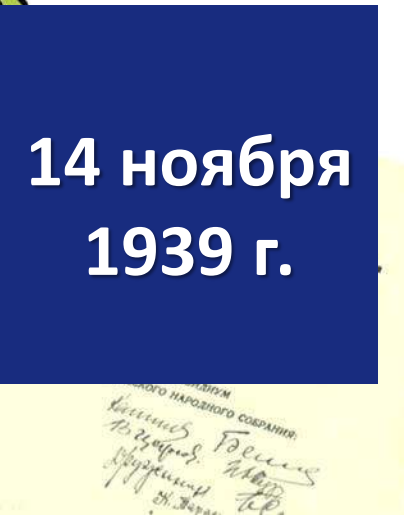
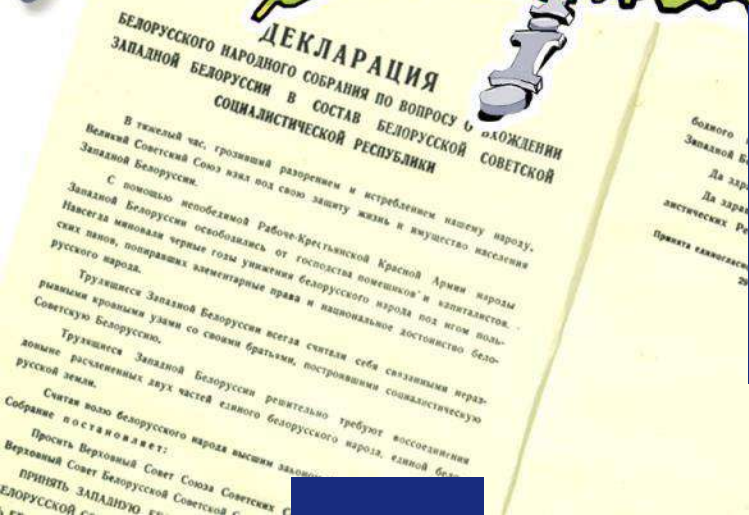


**2 ноября
1939 г.**

*Верховный Совет СССР
удовлетворил просьбы
о принятии Западной
Беларуси и Западной
Украины в состав
Советского Союза*

**14 ноября
1939 г.**

*Верховный Совет БССР
принял Закон о включении
Западной Беларуси
в состав республики*



К концу 1940 года в Западной Беларуси объем валовой промышленной продукции по сравнению с 1938 годом увеличился более чем в два раза.

Более 1 млн га земли было роздано малоземельным и безземельным крестьянам





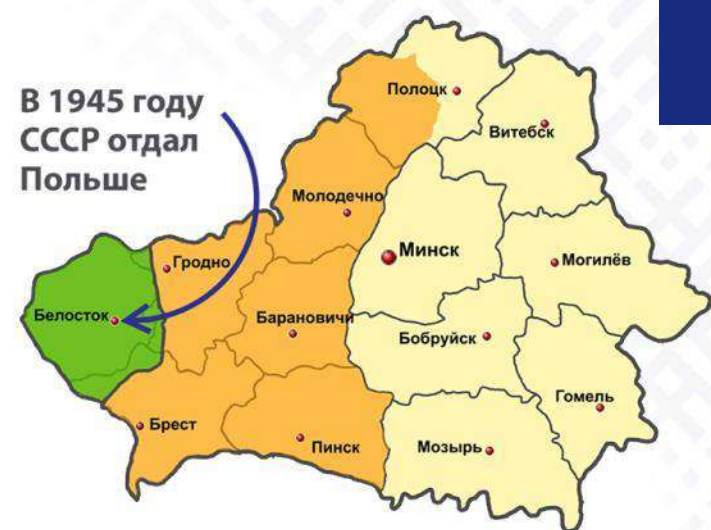
**Беларусь помнит
об актах терроризма
против белорусов, совершенных
командирами и бойцами Армии
Крайовой и пост-аковского подполья**



В 1945 году возрождение польской государственности обеспечил именно СССР



В 1945 году
СССР отдал
Польше



Под командованием палача
Ромуальда Райса
“Бурого” бандиты сожгли
5 белорусских деревень
в Подляшье. Были зверски
убиты около 80 человек

**г.Пинск
старый рынок
(1921-1929 гг.)**



**г.Жабинка
1939 год**

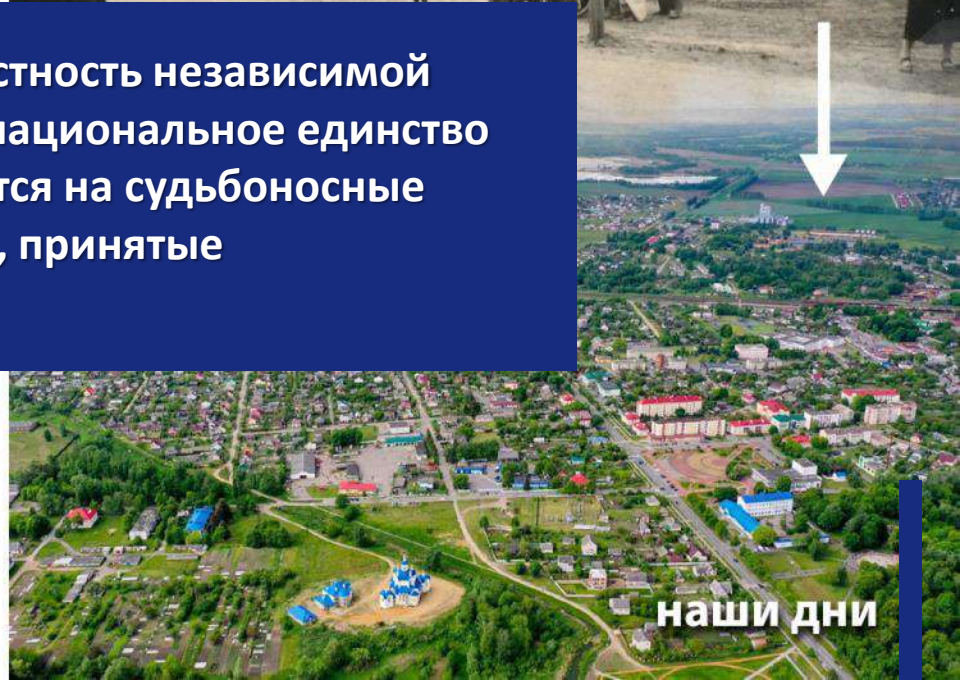


Территориальная целостность независимой Республики Беларусь, национальное единство нашего народа опирается на судьбоносные исторические решения, принятые 85 лет назад

**городская площадь
наши дни**



наши дни



1939

17 сентября

Само время, время глобального передела мира, вернуло дату 17 сентября в наш календарь государственных праздников.

Чем больше мы видим, как рушатся современные государства, как народы теряют родину, дом, традиции, – тем пристальней всматриваемся в историю родной земли... По сути нет новых вызовов. Есть забытые старые уроки и угрозы. И есть защита – многовековой опыт, который научил нас быть вместе и в счастливые, и в трудные времена

*Президент Республики Беларусь
А.Г.Лукашенко
на патриотическом форуме «Мы – беларусы!»
17 сентября 2023 г.*





АКАДЕМИЯ УПРАВЛЕНИЯ
ПРИ ПРЕЗИДЕНТЕ
РЕСПУБЛИКИ БЕЛАРУСЬ



**Материалы
газеты «СБ. Беларусь сегодня»,
рекомендуемые для использования
при проведении ЕДИ**